

Migliorate il vostro **rendimento**

Produzione di Vetro **Cavo**

Gestite i vostri **controlli qualità**

Seguite le vostre **palette**

Tableware

Ottimizzate le vostre serie stampi

Linee di Decorazione

News

Questo mese il focus é sui nostri clienti europei che accompagnano lo sviluppo di Vertech' da ormai quasi 20 anni !

E' presso i nostri vicini italiani, tedeschi e spagnoli che il SIL é stato inizialmente esportato e più recentemente in Belgio, Portogallo, Bulgaria, Romania e Grecia.

Diverse evoluzioni del SIL son state sviluppate in collaborazione con i vetrai europei, spesso promotori di nuovi progetti destinati al miglioramento delle

performance in linea o all'estensione del settore di attività del SIL (tracciabilità delle materie prime, gestione della riscalta, produzione flessibile in multi-articolo e ultimamente anche al monitoraggio del vetro tubo ...)

La prossima fiera Glasstec a Düsseldorf sarà l'occasione per i nostri clienti di scoprire le novità 2015 della soluzione SIL.



INTERNATIONAL TRADE FAIR FOR GLASS PRODUCTION • PROCESSING • PRODUCTS

**Vertech': Hall 14
Booth A42**

SIL 2014

La nuova pagina SIL di cui non potrete più fare a meno !

Il dashboard operatore vi dà in un colpo d'occhio, gli indicatori chiave: I principali difetti rilevati, le cavità espulse maggiormente, gli ultimi difetti critici, i principali scarti delle machine ispettive, i rendimenti di produzione, i controlli dimensionali fuori tolleranza...

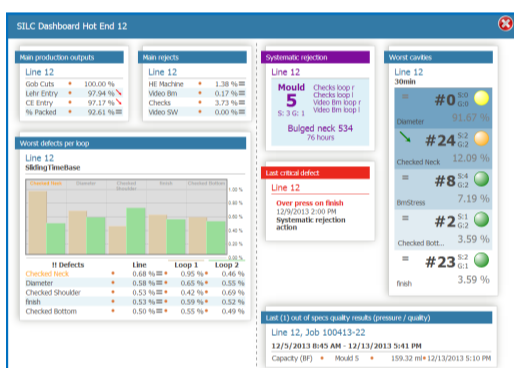
Vero e proprio strumento di navigazione, questo schermo vi porta in un clic direttamente sulle pagine del SIL per accedere all'informazione completa e dettagliata.

Questa pagina é uno screensaver che appare in automatico dopo alcuni minuti d'inattività.

Per saperne di più...

Contattate i nostri commerciali.

www.vertech.fr



Intra Vertech'

Una nuova figura in Vertech':
Responsabile integrazione applicativa

In Vertech', il responsabile integrazione applicativa gioca un ruolo essenziale nel controllo qualità delle nostre soluzioni: controlla e convalida tutte le piattaforme preparate a Vertech' e destinate ad essere installate presso i nostri clienti (hardware e software), nonché tutti i nuovi sviluppi.

E' Benoit Delacourt che riveste questo ruolo dal suo ritorno in Francia. In Vertech' dal 2001, Benoit ha diretto la filiale Vertech' negli Stati Uniti dal 2008 al 2012.

Benoit é anche incaricato degli audit post-installazione: si assicura che le soluzioni installate vengano utilizzate con efficacia.

Si occupa infine dell'organizzazione delle formazioni, internamente e presso i nostri clienti, training che potete ritrovare nel catalogo pubblicato quest'anno.



Tecnologia

Come accedere alla documentazione ?

Potete accedere direttamente alla documentazione del SIL dal SILWeb cliccando sull'icona a destra :



Avete ugualmente accesso ai manuali e tutorial sul sito Vertech', nella sezione « Manuals » (solito Login fornito su semplice richiesta)

